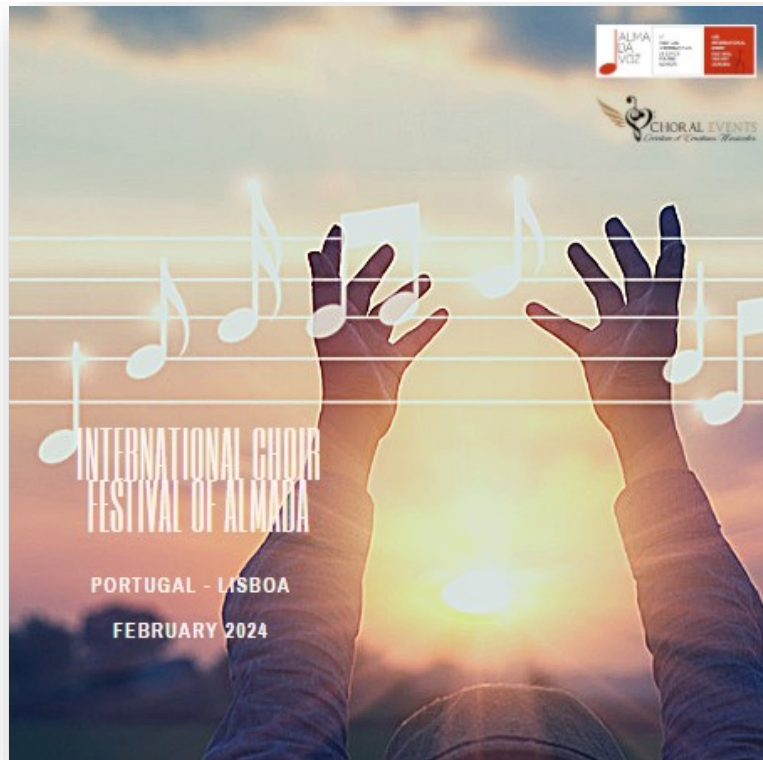


Festival International Choral d'Almada

Du 22 au 26 février 2024



Lisboa

Une baie magnifique, l'estuaire du Tage, enjambée par un pont interminable, le pont Vasco da Gama, des rues en pente grimpées par le tramway, une visite de Lisbonne prend des allures de San Francisco européen si ce n'est l'inverse, aînés obligent.

Lors de votre séjour dans la capitale du Portugal, la plus occidentale d'Europe, vous profiterez de vos vacances pour découvrir un riche patrimoine qui remonte à l'époque romaine et qui a ensuite traversé les siècles et les influences, notamment musulmanes, jusqu'à aujourd'hui.

De la Tour de Belém, ancien port d'où Vasco de Gama partit en 1497 à la conquête du monde, au futuriste Parc des Nations, construit pour l'Exposition universelle de 1998, en passant par la grandiose Place du Commerce (Praça do comercio), où bat le cœur historique de la ville, avec le Château Saint-Georges et son magnifique panorama idéal pour prendre des photos de Lisbonne ou de ses autres quartiers, il y a beaucoup de choses à voir absolument.

La capitale portugaise se prête également à des promenades dans le temps dans les rues pavées des vieux quartiers de l'Alfama et dans le Bairro alto, ou pour se prélasser en été sur les nombreuses plages de sable de la région accessibles par les transports en commun comme celles de Cascais ou d'Estoril, un pastel de nata tiède à la bouche.

Almada

Située sur la rive sud du Tage, Almada est sans doute le meilleur point de vue sur la ville de Lisbonne, avec entre autres points d'observation le château, l'ascenseur panoramique de la Boca do Vento, et surtout la statue du Christ Roi érigée en 1959.

Au cours des siècles passés, Almada était un lieu de villégiature populaire pour la cour, qui y a construit des bâtiments nobles et des maisons conservées par la ville.

Aujourd'hui, Almada est une ville qui maintient sa croissance, dont le rythme s'est accéléré avec l'inauguration du pont sur le Tage en 1966, qui a facilité l'accès entre les deux rives du fleuve. Cependant, Almada ne vit pas que de la capitale où une grande partie de ses habitants travaillent, c'est une ville qui a sa propre vie et ses événements populaires comme le Festival de théâtre.

La municipalité d'Almada comprend également la Costa da Caparica, très prisée en été par les habitants de Lisbonne et de sa banlieue, séduits par ses vastes plages de sable. La gastronomie locale mérite une attention particulière, notamment les savoureuses bouillabaisse de poisson frais, typiques de lieux tels que Cacilhas, Porto Brandão, Ginjal ou Costa da Caparica.



Le programme suivant est proposé à titre provisoire et est susceptible d'être modifié en fonction des attentes des chœurs, des lieux de concerts et des diverses exigences de la tournée.

Les modifications seront toujours effectuées en concertation et avec l'accord du groupe.

PROGRAMME 5 JOURS 4 NUITS- 2024

Jeudi 22 février 2024 : ARRIVÉE

Arrivée à l'aéroport de Lisbonne

Transfert de l'aéroport à Lisbonne en bus privé

Temps libre à Almada en fonction de l'heure d'arrivée

Dîner et nuit à l'hôtel

23km / 25 minutes



Vendredi 23 février 2024 : LISBOA

Petit déjeuner

Transfert pour Lisbonne en autocar privé

Temps libre et déjeuner libre

Transfert de retour à Lisbonne

Dîner et nuit à l'hôtel

10km / 15 minutes

Lisboa



Suggested Visits :



Le quartier de l'Alfama, qui rappelle l'héritage mauresque avec ses rues sinueuses et escarpées :

Le château de São Jorge : Ouvert au public 7 jours sur 7, le Castelo de S. Jorge vous propose de profiter d'un site historique, où vous pourrez en apprendre un peu plus sur l'histoire de Lisbonne à l'Exposition permanente, explorer les vestiges du quartier islamique du XIe siècle sur le Site archéologique, admirer des panoramas absolument incroyables sur la ville grâce à la Chambre noire, flâner dans les jardins et le belvédère, faire une pause au Café do Castelo, ou tout simplement, vous laisser charmer par la musique, le théâtre, la danse et les cercles de conversation sur le patrimoine qui animent les journées de ce remarquable monument lisboète.

Prix : 8,5 €

Profitez ensuite des nombreux belvédères qu'offre ce quartier, comme celui de Santa Luzia ou le Miradouro das Portas do Sol. Découvrez ensuite la cathédrale Santa Maria Maior de Lisbonne (ou Cathédrale patriarcale de Lisbonne - Entrée libre -)

Visite du cloître : 2,50 € / personne - Visite du trésor : 2,50 € / personne

Le **Panteão Nacional** (qui est l'ancienne église de Santa Engrácia) et le Monastère de Sao Vicente de Fora.

N'hésitez pas à faire un tour à la **Feira da Ladra** (littéralement "foire aux voleurs"), qui est le marché aux puces le plus connu et le plus réputé de la capitale. Le marché a lieu tous les mardis et samedis, dans le Campo de Santa Clara, entre le monastère de São Vicente et la Praça Doutor Bernardino Antonio Gomes.

Musée du fado. **Prix : 5 €/pers (plein tarif).** Le fado est une chanson traditionnelle portugaise. C'est une complainte qui interroge le destin contre lequel on ne peut rien. En effet, il vient du mot latin "fatum" qui signifie "destin". Il est le symbole musical du Portugal.

Samedi 24 février 2024 : ALMADA

Petit déjeuner

Transfert en autocar privé vers le lieu du concert

5km / 5 minutes



Festival International Choral d'Almada



Répertoire 25 minutes maximum

10h00-12h00 : Concert à Almada avec 3 autres chorales (à l'extérieur si le temps le permet, à l'intérieur dans le cas contraire)

12h00-16h00 : Déjeuner libre et temps libre

16.00 - 18.00 heures : Concert à Almada dans un autre lieu avec les 3 mêmes chœurs

20h00 : Dîner de gala avec tous les chœurs : Dîner de gala avec tous les chœurs

Retour à l'hôtel



Dimanche 25 février 2022 : ALMADA

Petit déjeuner à l'hôtel

Festival International Choral d'Almada



4º
FESTIVAL
INTERNACIONAL
DE COROS
VIA VOZ
ALMADA

4th
INTERNATIONAL
CHOIR
FESTIVAL
VIA VOZ
ALMADA

Répertoire 25 minutes
maximum

09h30-12h00 : Temps libre à Almada

7km / 5 minutes

12h00-14h30 : Déjeuner libre



16.00-18.00 heures : Concert à l'Almadense. 8 chœurs, 1 orchestre et groupes de danse

20.00 heures : Transfert de retour à l'hôtel, dîner et nuit.



PROGRAMME 5 JOURS 4 NUITS- 2024

Lundi 26 février 2024 : Départ

Petit déjeuner

Temps libre en fonction du vol de retour

Transfert à l'aéroport de Lisbonne en autocar privé

Vol retour

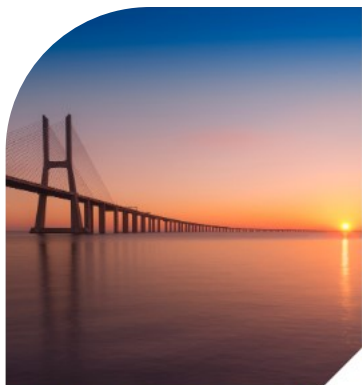
Fin de l'aventure avec Choral Events

23km / 25 minutes



Fin de la Tournée

Programme proposé à titre d'exemple, et susceptible d'être modifié (durée, hôtel, activités), en fonction des possibilités et des attentes du groupe.



LISBOA
Discover
PORTUGAL



PROGRAMME 5 JOURS 4 NUITS- 2024

L'HOTEL :

ALMADA :



LISBOA
CAPARICA
MAR



4*

L'hôtel Tryp Lisboa Caparica Mar 4* offre une atmosphère relaxante et insouciant. Il est situé à proximité de la mer, sur la plage la plus grande et la plus populaire de la région du Grand Lisbonne, la Costa da Caparica. C'est l'hôtel idéal pour des vacances de rêve.

Inspiré par sa proximité avec l'océan, le Tryp Lisboa Caparica Mar est entièrement décoré dans la même atmosphère, celle de la mer. L'hôtel est idéal pour les couples et les familles qui souhaitent passer un moment de détente et de plaisir. Vous trouverez à votre disposition des chambres modernes et confortables équipées de la climatisation et d'une télévision privée. L'hôtel Tryp Lisboa Caparica Mar dispose également d'un spa, d'une piscine extérieure, de deux restaurants, d'un gymnase, d'un Kid's Club pour les plus jeunes, de 7 salles de conférences équipées des dernières technologies en matière de son et d'image.

www.tryplisboacaparica.com



PROGRAMME 5 JOURS 4 NUITS- 2024

DATES	Nb de participants Minimum	Prix par personne en chambre double ou twin	Price per person in single room
Février 2024	40 personnes*	390 €	550 €

**Si moins nombreux nous consulter pour les tarifs*

Nos tarifs comprennent :

- Hébergement pour 4 nuits dans un hôtel 4 *.
- Formule **demi-pension** : 4 petits déjeuners et 4 dîners
- Transfert aéroport (A / R) en bus privé
- Excursions en bus privé selon le programme
- Organisation de **2 concerts**
- Fiche technique des concerts
- 1 Tour Manager anglophone tout au long du séjour
- Assurance rapatriement médical pour les participants.
- **1 séjour proposé en demi / twin pour 40 personnes payantes**

Assurance individuelle facultative :

Assurance package : annulation / bagages / maladie ou blessure / retour anticipé / décès / retour / interruption de séjour / accident.

+ **Protection Santé** : annulation en cas d'épidémie ou de pandémie positive jusqu'à 30 jours avant le départ / frais médicaux et frais d'isolement en cas de positivité au Covid ...

Prix de l'assurance : 6% du montant du voyage (individuel)

Nos prix ne comprennent pas :

- Le vol aller-retour à destination de Lisbonne
- Les déjeuners
- Visites et billets non inclus dans le programme
- Les boissons lors des dîners et les dépenses personnelles
- Les transports en commun dans Lisbonne

Prix établis au 01.04.2023 sur la base des tarifs et taxes connus à ce jour sous réserve de disponibilité. Devis valable 3 mois à partir de l'émission.



CHORAL EVENTS

74, Traverse de la Morne - 83860 – Nans Les Pins - FRANCE

Email : travel@choral-events.com - Tel : 00 33 (0)4 94 78 63 84 / 00 33 (0)6 77 75 00 76

Site : www.choral-events.com Siret : 842 304 966 00018 - APE : 9002Z - RNA : W833004248

SP Brignoles 16.08.2018 - N° TVA Intracommunautaire : FR 17 842304966 -

Immatriculation Tourisme et Agents de Voyages Chambre des Associations n° IM094120001
au registre des opérateurs d'ATOOUT France - RCP MAIF et garantie financière FMS UNAT - Paris